

## **Raport z postępu pomiarów**

**>> Nazwa kampanii diagnostycznej <<**

**- wersja robocza -**

**Historia dokumentu**

Nazwa dokumentu	Raport z postępu pomiarów, >>Nazwa kampanii diagnostycznej<<
Nazwa pliku	załącznik_3_raport_z_postępu_pomiarów_180719
Data utworzenia	11 lipca 2018
Data ostatniej modyfikacji	19 lipca 2018

Wersja	Data zmiany	Opis zmian	Autor
0.1	11.07.2018	Pierwsza wersja	Marek Skakuj
0.2	17.07.2018	Wersja do konsultacji z zamawiającym	Marek Skakuj
0.3	19.07.2018	Wersja do konsultacji z wykonawcami	Marek Skakuj

## Spis treści

<b>1</b>	<b>Wstęp .....</b>	<b>4</b>
<b>2</b>	<b>Postęp prac identyfikacyjnych.....</b>	<b>5</b>
<b>2.1</b>	<b>Zestawienie długości zmierzonych odcinków .....</b>	<b>5</b>
<b>2.2</b>	<b>Wizualizacja postępu prac w postaci map .....</b>	<b>6</b>
<b>3</b>	<b>Ocena realizacji projektu .....</b>	<b>7</b>

## 1 Wstęp

Niniejszy raport przedstawia informacje o postępie prac diagnostycznych realizowanych w ramach projektu: ...

W rozdziale należy wskazać wykonawców prac pomiarowych oraz podać okres objęty raportem.

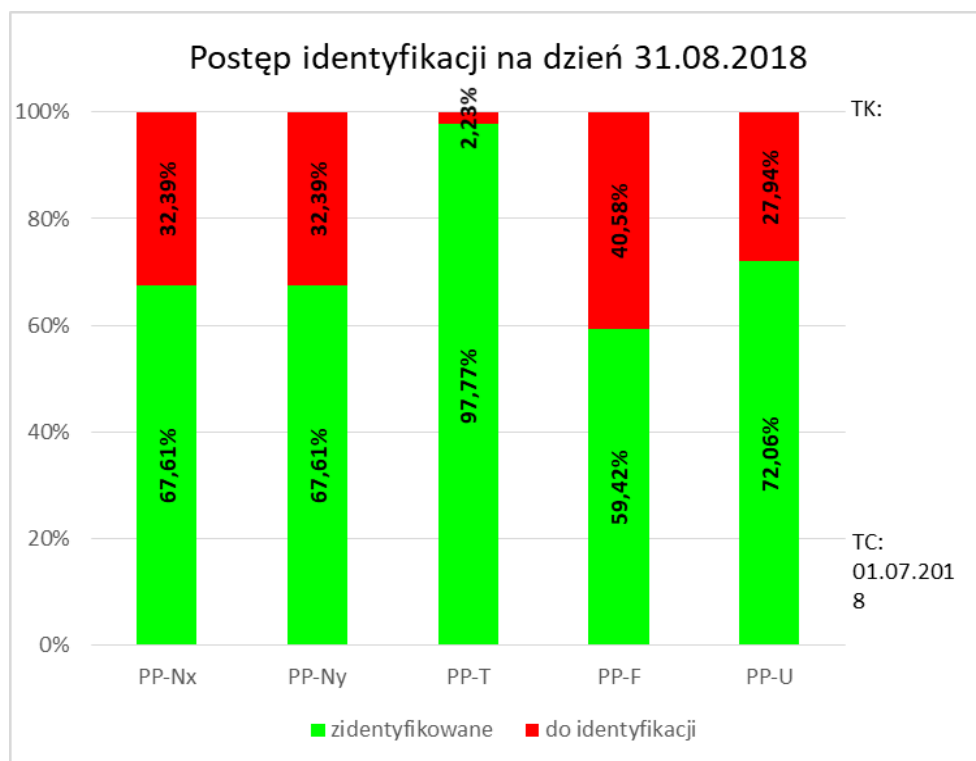
## 2 Postęp prac identyfikacyjnych

### 2.1 Zestawienie długości zmierzonych odcinków

W rozdziale należy przedstawić tabelaryczne zestawienie długości zmierzonych odcinków z podziałem na podprojekty i wykonawców. Dodatkowo postęp prac identyfikacyjnych należy przestawić w postaci diagramu słupkowego.

		PP-Nx	PP-Ny	PP-T	PP-F	PP-U
<b>Zakres identyfikacji [km]</b>		1.266,359	1.266,359	1.266,359	1.266,359	1.266,359
<b>Wykonawca 1</b>	[km]	856,235	856,235		752,458	
	[%]	67,61%	67,61%		59,42%	
<b>Wykonawca 2</b>	[km]			1.238,129		
	[%]			97,77%		
<b>Wykonawca 3</b>	[km]					912,500
	[%]					72,06%
<b>Razem</b>	[km]	856,235	856,235	1.238,129	752,458	912,500
	[%]	67,61%	67,61%	97,77%	59,42%	72,06%

Rysunek 1: Przykładowe zestawienie długości zmierzonych odcinków na dzień 31.08.2018



Rysunek 2: Przykładowy diagram słupkowy przedstawiający postęp prac diagnostycznych na dzień 31.08.2018

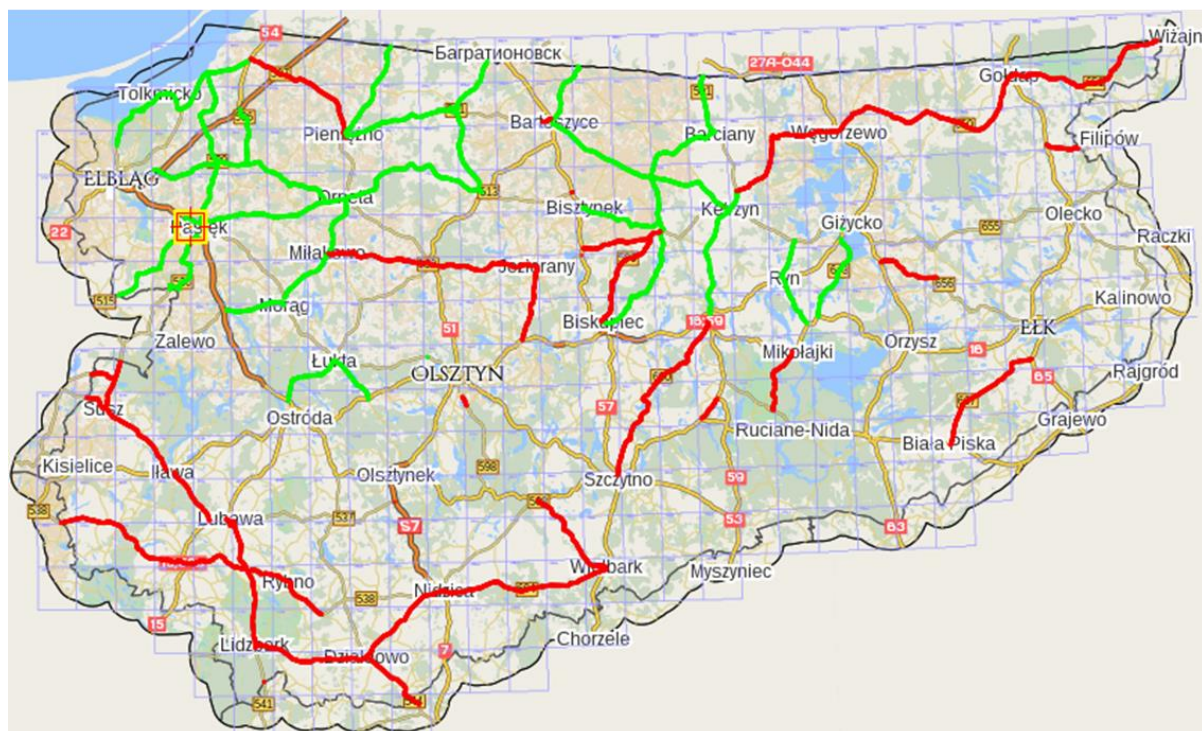
## 2.2 Wizualizacja postępu prac w postaci map

W rozdziale należy przedstawić wizualizację postępu prac w postaci mapy. Dla każdego projektu WDSN i każdego wykonawcy pomiarów należy przygotować oddzielną mapę. Kolorem zielonym należy zaznaczyć odcinki, na których pomiar został wykonany i potwierdzony raportem bieżącym. Kolorem czerwonym zaznacza się odcinki przeznaczone do pomiaru, na których pomiar nie został potwierdzony raportem bieżącym.

### Postęp pomiarów dla Wykonawca1

Podprojekt PP-Nx

Stan na dzień 12.05.2018



— zidentyfikowane      — do identyfikacji

Rysunek 3: Przykładowa wizualizacja postępu prac podprojektu PP-Nx, stan na dzień 12.05.2018

### **3 Ocena realizacji projektu**

W rozdziale należy zawrzeć słowną ocenę realizacji przez wykonawcę założonego harmonogramu oraz wskazać na ewentualne opóźnienia i ryzyka wynikające z nieterminowej realizacji prac pomiarowych.

## Spis ilustracji

Rysunek 1: Przykładowe zestawienie długości zmierzonych odcinków na dzień 31.08.2018..	5
Rysunek 2: Przykładowy diagram słupkowy przedstawiający postęp prac diagnostycznych na dzień 31.08.2018 .....	5
Rysunek 3: Przykładowa wizualizacja postępu prac podprojektu PP-Nx, stan na dzień 12.05.2018.....	6